

Vous n'êtes pas inscrits aux repas scolaires, ce courrier vous concerne.

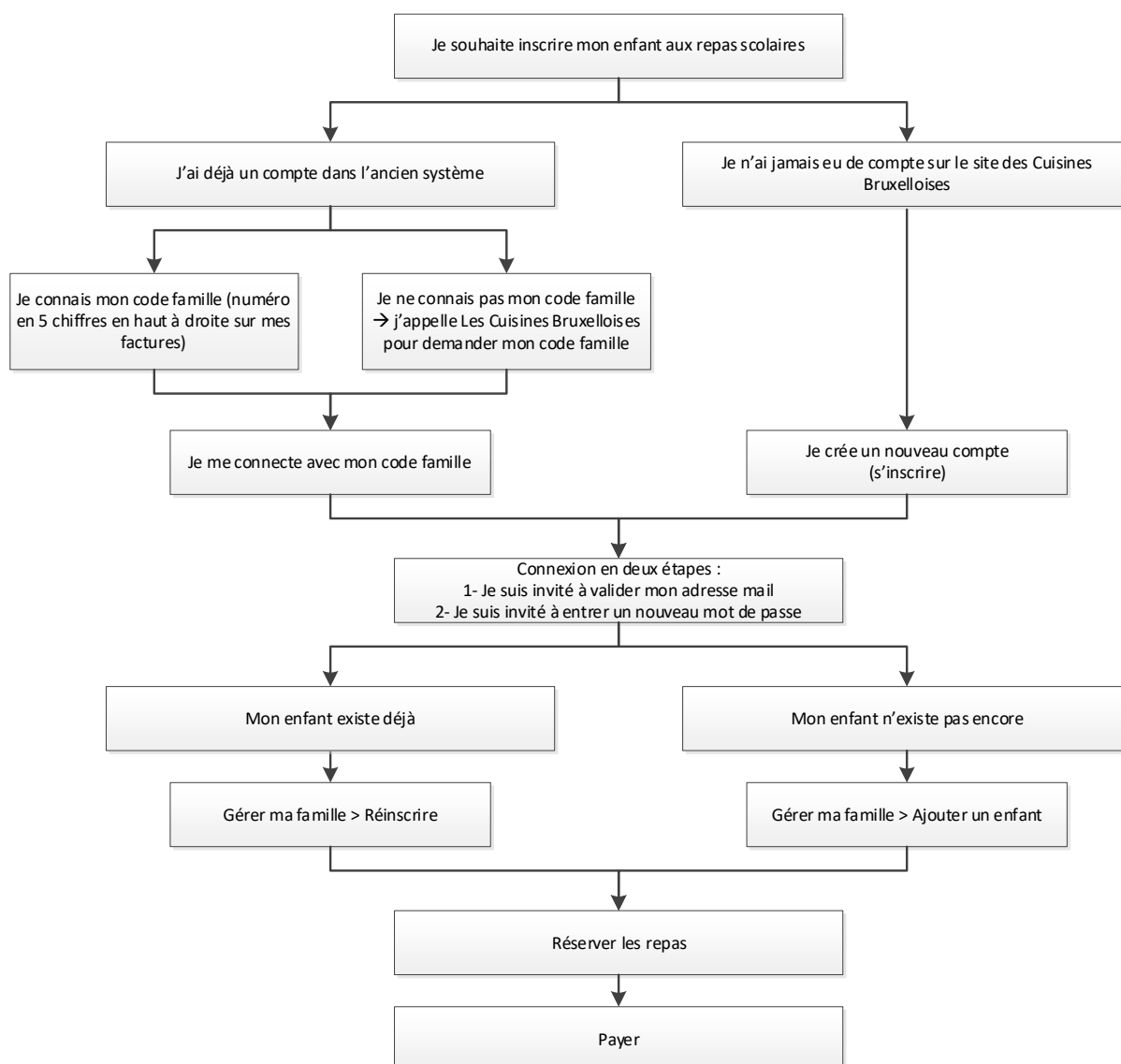
Cher.e Parent,

Nous sommes conscients que le changement du système d'inscription aux réservations et de paiement des repas scolaires a été difficile en ce début d'année scolaire et vous présentons encore nos excuses.

Aujourd'hui, le système est stabilisé et offre une gestion en ligne simplifiée pour vos commandes et annulations de repas.

Constatant une diminution du nombre d'inscription dans l'établissement scolaire fréquenté par votre (vos) enfant(s), nous nous permettons de vous adresser le présent courrier afin de vous rappeler les modalités d'inscriptions aux repas scolaires.

Comment se connecter ? Rendez-vous sur <https://repasscolaires.lescuisinesbruxelloises.be> et suivez le schéma ci-dessous :





Vous êtes invités à réserver et payer les repas de votre enfant pour une période de réservation d'une trentaine de jours calendaires.

Pour les périodes suivantes, nous vous informons (par mail ou/et SMS) de l'ouverture de chaque période de réservation une quinzaine de jours avant le début de celles-ci.

Comment commander ou décommander en cours de période ? Accédez au calendrier de votre enfant et modifiez les réservations. Le cas échéant, validez en payant la différence. Tout solde en votre faveur sera reporté à la période suivante. Toute décommande doit être effectuée 1 jour ouvrable avant le jour de consommation, avant 9h30. Toute commande d'un repas supplémentaire doit être faite au moins 3 jours ouvrables avant le jour de consommation, avant 9h30.

Vous souhaitez désinscrire votre enfant des repas scolaires ? Connectez-vous à votre compte, choisissez l'option « Gérer ma famille » dans le menu, et cochez la case indiquant « clôturer mon inscription ». L'arrêt des repas sera effectif dès le lendemain si la demande est faite avant 9h30 la veille.

Combien coûte un repas ? En maternel 3,72 € TVAC et primaire 3,84€ TVAC comprenant le plat principal et dessert.

Où puis-je consulter les menus ? Rendez-vous sur notre site

<https://www.lescuisinesbruxelloises.be/fr/menus>

Vous rencontrez un problème lors de l'inscription ? Notre équipe est à votre disposition pour vous aider par téléphone au 02/512.24.87 ou 02/545.13.88 ou par courriel à l'adresse LCB-DBK@restobru.be ou en complétant le formulaire de contact disponible au secrétariat de l'école.

Si vous le souhaitez, vous pouvez aussi vous rendre en nos bureaux, avenue Jean Sobieski, 13 à 1020 Bruxelles (ligne 6 du métro, arrêt Stuyvenbergh). Nous vous accueillons de 8h30 à 15h30 du lundi au vendredi.

Pour une **demande de prise en charge** du montant des repas, n'hésitez pas à prendre contact avec le Service des Affaires sociales de la commune d'Ixelles : 02/515.60.04 - 02/515.60.05 - 02/515.60.06 - 02/515.60.07 ou affaires.social@ixelles.brussels.

Nous vous rappelons que le potage est offert par la Commune d'Ixelles à tous les enfants inscrits dans les écoles communales Ixelloises.

Nous espérons que le présent courriel, vous permettra, si vous le souhaitez, d'inscrire votre (vos) enfant (s) aux repas scolaires.

Restant à votre disposition.

L'équipe des Cuisines Bruxelloises